

München, den 29. Aug. 2016

Ihr Zeichen

Unser Zeichen **HM**

Telefon **(089) 2180-73811**

Telefax **-73817**

E-Mail mueckter@lrz.uni-muenchen.de

**(Q9) Klin. Pharmakologie/Pharmakotherapie SS2016
– Prüfungsergebnisse Q9 –
(Abschlussklausur vom 18.07.2016)**

(Stand 29.08.2016)

Für die richtige Beantwortung der 30 multiple-choice (MC) und 30 offenen (CA) Fragen wurden 60 Punkte vergeben. Partiiell richtig beantwortete Fragen haben einen halben Punkt verdient, wenn eine Aufgabe mindestens zur Hälfte gelöst war und keine schädliche Antwort gegeben wurde. Anrechenbare Punkte aus früheren Semestern (M2, M3 bzw M23) wurden zu den aktuellen Ergebnissen addiert, um die **Gesamtpunktzahl** und damit die **Note** zu ermitteln.

Den **Schein** für "Pharmakotherapie/Klin. Pharmakologie" (Q9) gab es diesmal, wenn die Gesamtpunktzahl aus den Teilen M2 M3 M23 M4 MC wenigstens **50%** der maximal möglichen Punktzahl beträgt. Bei maximal 60 Pkt waren also mindestens **30 Punkte** für die Erteilung des Scheins erforderlich.
Außerdem mussten die Pflichtseminare (DANI, Rezeptierkurs, etc) besucht worden sein.

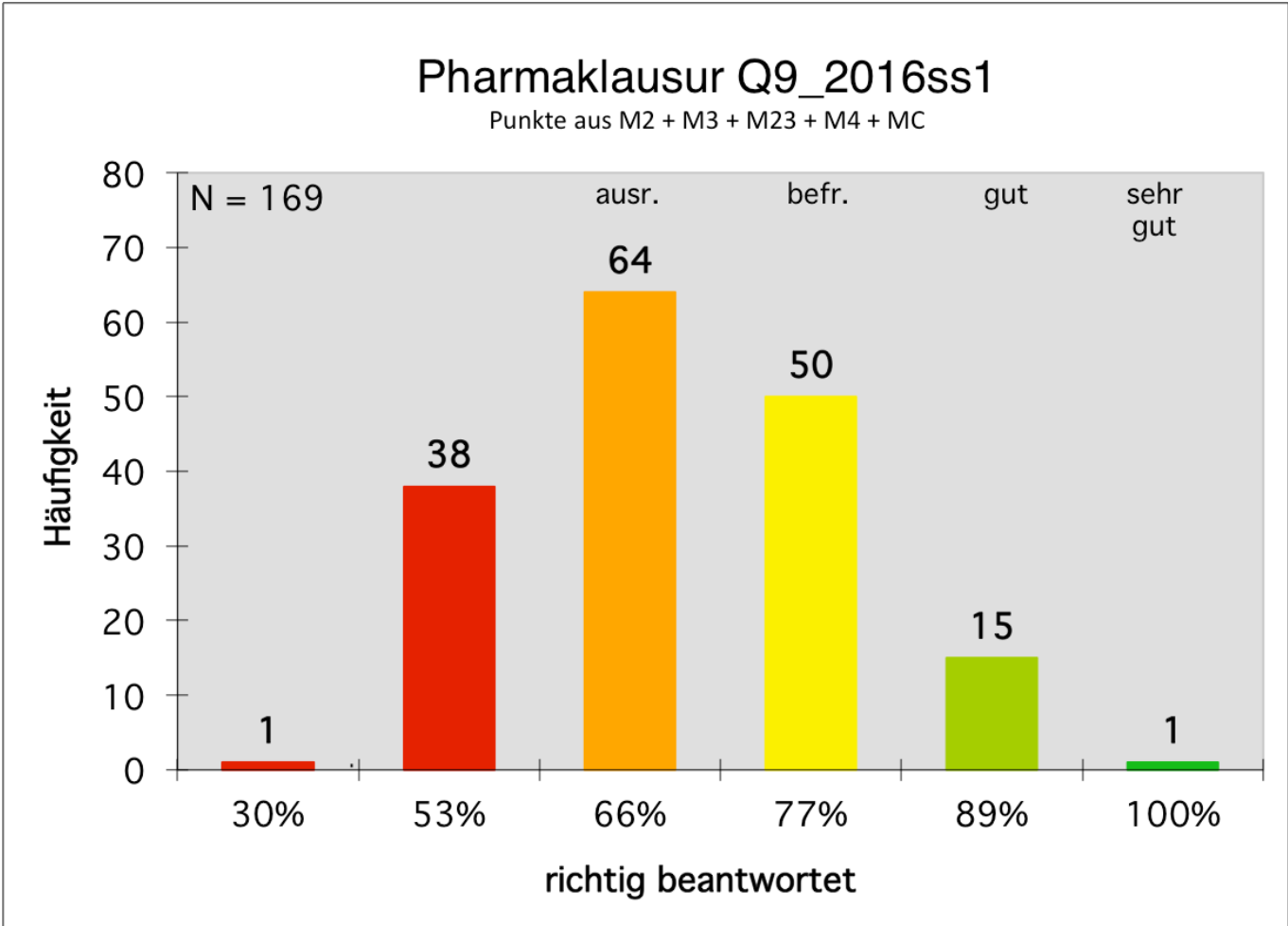
Der nächste **Prüfungstermin** wird rechtzeitig auf **mecum-online** bekanntgegeben.
Alle Teilnehmer müssen sich innerhalb der Meldefrist im Internet zur Prüfung anmelden.

ACHTUNG: Wenn Sie Ihre Punktzahl nicht finden, bitte email an mueckter@lrz.uni-muenchen.de

Einsicht in die Klausur ist ab Mi, 07.09.2016, jedoch nur nach **vorheriger Anmeldung** möglich.
Anmeldung zur Klausureinsicht und Rückfragen zu den Prüfungen der Pharmakologie bitte an Dr. Harald Mückter (email: mueckter@lrz.uni-muenchen.de).



Notenspiegel (Pharma M 2 3 23 4 MC – SS2016_1)



Einzelergebnisse (Pharma M 2 3 23 4 MC – SS2016_1)

Stand: 29.08.2016

MatNr	M2	M3	ak	eg	ae	bm	gk	nr	M4	MC	Σ	%richtig	Note
2287901					2.5	2.5	3	3	6	22	39	65.0	3_befriedigend
2527020					2	3.5	2	2.5	4.5	20.5	35	58.3	4_ausreichend
2540787					1	0	0	0	2	12.5	15.5	25.8	nicht_bestanden
3011771					2	2.5	3.5	2.5	7	18.5	36	60.0	4_ausreichend
5010644					0.5	2.5	1.5	1	4	16	25.5	42.5	nicht_bestanden
8014146					2.5	2	1.5	1.5	1	14.5	23	38.3	nicht_bestanden
8046471					1.5	1	3	3	4	17.5	30	50.0	4_ausreichend

MatNr	M2	M3	ak	eg	ae	bm	gk	nr	M4	MC	Σ	%richtig	Note
8100286					1.5	1	2.5	3.5	2.5	18	29	48.3	nicht_bestanden
9000120					2	2	2	1	7	19.5	33.5	55.8	4_ausreichend
9000737						0.5	1.5	1	0.5	14.5			
10012329					0.5	0.5	1	0.5	3.5	12	18	30.0	nicht_bestanden
10074715					0.5	1.5	2	1	4.5	16	25.5	42.5	nicht_bestanden
10084223					3	3.5	3	4	8	26	47.5	79.2	2_gut
10201932					0	2.5	2	1	4	13.5	23	38.3	nicht_bestanden
10302601					2	2	5	2	4.5	24	39.5	65.8	3_befriedigend
10305629					3	2.5	2.5	4	3	23.5	38.5	64.2	3_befriedigend
10312887					0.5	1	2.5	2.5	3	16	25.5	42.5	nicht_bestanden
10316977					1	1	3	5	3	19.5	32.5	54.2	4_ausreichend
10317010					3	3	3.5	2	6	18.5	36	60.0	4_ausreichend
10320154					2.5	1	2	1	5	14.5	26	43.3	nicht_bestanden
10364881					1	1	0.5	0.5	3.5	14.5	21	35.0	nicht_bestanden
10372093					1	1	3.5	2.5	4	14.5	26.5	44.2	nicht_bestanden
10387385										13			
10395682					1.5	1	2	2.5	5	21	33	55.0	4_ausreichend
10418225					0.5	2	2.5	4	5	18	32	53.3	4_ausreichend
10431287					1.5	2	4	3	5	22	37.5	62.5	4_ausreichend
10445100					1	1.5	2	2	3.5				#N/A
10503004					2	1.5	2	0.5	4.5	12	22.5	37.5	nicht_bestanden
10506021					2	2.5	3.5	1.5	5	22	36.5	60.8	4_ausreichend
10507580					2.5	2	3	2.5	3	15.5	28.5	47.5	nicht_bestanden
10511458					0.5	2	3.5	3.5	3.5	20	33	55.0	4_ausreichend
10518211					2	4.5	4	5	6.5	23.5	45.5	75.8	2_gut
10518423					1.5	4	4	4.5	7.5	20	41.5	69.2	3_befriedigend
10518442					3	1.5	4.5	2.5	5	20.5	37	61.7	4_ausreichend
10519572					4	2	4	3	6.5	21	40.5	67.5	3_befriedigend
10519695					5	3.5	3.5	3.5	8.5	24.5	48.5	80.8	2_gut
10519962					2.5	2	2.5	3	5	21	36	60.0	4_ausreichend
10520000					1	4	3	3.5	6.5	23	41	68.3	3_befriedigend
10520211					4	3.5	4.5	3.5	7	20	42.5	70.8	3_befriedigend
10520353					2.5	3	1	2.5	1	17.5	27.5	45.8	nicht_bestanden
10520654					3.5	2	4.5	3.5	3.5	21.5	38.5	64.2	3_befriedigend
10520960					1.5	1	1.5	1	4	14	23	38.3	nicht_bestanden
10521271					4.5	1.5	4.5	5	5.5	25.5	46.5	77.5	2_gut
10521322					1.5	3.5	4.5	3.5	6.5	23	42.5	70.8	3_befriedigend
10521500					3.5	1.5	3	2.5	4	18.5	33	55.0	4_ausreichend
10521799					3.5	0.5	4.5	2.5	6.5	21	38.5	64.2	3_befriedigend
10522720					0	0.5	3	1	1	16	21.5	35.8	nicht_bestanden
10522753					3.5	2	4.5	3.5	5	20.5	39	65.0	3_befriedigend
10526792					2	3	3	3.5	6	21	38.5	64.2	3_befriedigend
10542870					2	3	1.5	2.5	7	20	36	60.0	4_ausreichend
10552439					2.5	2.5	2.5	3.5	6.5	20	37.5	62.5	4_ausreichend

MatNr	M2	M3	ak	eg	ae	bm	gk	nr	M4	MC	Σ	%richtig	Note
10552528					4.5	3	3.5	1.5	7.5	20	40	66.7	3_befriedigend
10552706					2.5	3.5	3.5	2	5.5	15	32	53.3	4_ausreichend
10552814					3.5	1.5	2	1	4.5	18	30.5	50.8	4_ausreichend
10552797					3	2.5	4	5	6.5	23	44	73.3	3_befriedigend
10553107					1.5	2	2.5	1.5	2	15.5	25	41.7	nicht_bestanden
10553126					0	1.5	1.5	1	4.5	13.5	22	36.7	nicht_bestanden
10553499					3	0.5	3	1.5	5	14.5	27.5	45.8	nicht_bestanden
10554256					1	3.5	2.5	3	5	20.5	35.5	59.2	4_ausreichend
10554383					3	3	4.5	3.5	9	26.5	49.5	82.5	2_gut
10555013					2.5	1	3.5	3.5	5	20.5	36	60.0	4_ausreichend
10555583					0	1.5	2.5	2	5.5	15	26.5	44.2	nicht_bestanden
10555780					1	2	2	2	4.5	23	34.5	57.5	4_ausreichend
10555973					2	2.5	4	3	3.5	22.5	37.5	62.5	4_ausreichend
10556124					3	2.5	4.5	4	9	21	44	73.3	3_befriedigend
10556571					2.5	1.5	3	0.5	3.5	16	27	45.0	nicht_bestanden
10556815					2.5	1.5	3	2.5	5.5	20.5	35.5	59.2	4_ausreichend
10556887					1	1.5	3.5	0	5.5	21.5	33	55.0	4_ausreichend
10557490					5	2.5	3	3	6.5	20	40	66.7	3_befriedigend
10557517					0.5	2	4.5	2	4	17.5	30.5	50.8	4_ausreichend
10559137					2	3.5	3	4.5	8	24.5	45.5	75.8	2_gut
10559211					2.5	2.5	3	1	4.5	18.5	32	53.3	4_ausreichend
10559917					4	4.5	4	4.5	6	24	47	78.3	2_gut
10560134					1	1.5	3.5	1.5	3.5	14.5	25.5	42.5	nicht_bestanden
10560204					1.5	2.5	3.5	3	4.5	20.5	35.5	59.2	4_ausreichend
10590267					2.5	1.5	3	1.5	3.5	19	31	51.7	4_ausreichend
10590318					4	3.5	3	4.5	7.5	23.5	46	76.7	2_gut
10591217					1	3	4	5	7.5	21	41.5	69.2	3_befriedigend
10592012					4	1.5	1.5	1.5	3.5	16	28	46.7	nicht_bestanden
10592243					2	2	3.5	2.5	5.5	17.5	33	55.0	4_ausreichend
10592600					1.5	2	4	3.5	5.5	22.5	39	65.0	3_befriedigend
10593405					2.5	2	2	0.5	4.5	16.5	28	46.7	nicht_bestanden
10593848					3	2.5	5	3	6	22	41.5	69.2	3_befriedigend
10596507					1.5	2.5	4	3.5	6	22.5	40	66.7	3_befriedigend
10619747					1	2	4	4.5	6	23.5	41	68.3	3_befriedigend
10623051					3	4	3.5	3.5	5	24.5	43.5	72.5	3_befriedigend
10624302					0.5	2	5	3.5	7	16	34	56.7	4_ausreichend
10705750					2	2	1	1	4	16.5	26.5	44.2	nicht_bestanden
10709036					0	0.5	2	1.5	3.5	15	22.5	37.5	nicht_bestanden
10715234					3.5	5	4	5	9.5	26	53	88.3	1_sehr_gut
10715291					4	3	3.5	4.5	8.5	27	50.5	84.2	2_gut
10715465					1	1.5	1.5	1.5	4	14.5	24	40.0	nicht_bestanden
10715554					2.5	0.5	2.5	3.5	4	20.5	33.5	55.8	4_ausreichend
10715605					3	4	1.5	4	6	22.5	41	68.3	3_befriedigend
10715624					2.5	2	4	3.5	2.5	18.5	33	55.0	4_ausreichend

MatNr	M2	M3	ak	eg	ae	bm	gk	nr	M4	MC	Σ	%richtig	Note
10716044					5	3	4	3.5	7	22.5	45	75.0	3_befriedigend
10716275					2	1.5	4.5	4	4.5	25	41.5	69.2	3_befriedigend
10716326					2.5	2	2	2.5	6	16.5	31.5	52.5	4_ausreichend
10716449					2.5	4	4.5	4.5	8	23.5	47	78.3	2_gut
10716523					2.5	3.5	4	4	8.5	26	48.5	80.8	2_gut
10716877					1.5	1.5	3.5	4	6.5	22	39	65.0	3_befriedigend
10717051					0.5	2.5	2.5	4	4.5	16	30	50.0	4_ausreichend
10717117					1.5	2	4	3	4.5	22	37	61.7	4_ausreichend
10717121					2.5	3.5	4.5	4.5	5.5	19.5	40	66.7	3_befriedigend
10717189					3.5	3	3.5	3	8	23	44	73.3	3_befriedigend
10718393					1	1.5	3	2	3	15.5	26	43.3	nicht_bestanden
10718891					2	2.5	2	3	6	19	34.5	57.5	4_ausreichend
10719080					3.5	1.5	4.5	3.5	6	22	41	68.3	3_befriedigend
10719273					2.5	2.5	3.5	4	7	19.5	39	65.0	3_befriedigend
10719339					1.5	1.5	3.5	3	5	20	34.5	57.5	4_ausreichend
10719451					1.5	2	3.5	3.5	7	17.5	35	58.3	4_ausreichend
10719697					2	1.5	3.5	2.5	5.5	17.5	32.5	54.2	4_ausreichend
10719841					1.5	1	2	0.5	4	14.5	23.5	39.2	nicht_bestanden
10720961					1	0.5	3	1.5	4.5	18.5	29	48.3	nicht_bestanden
10721076					2	2.5	3.5	4	7.5	23.5	43	71.7	3_befriedigend
10721201					1.5	3	2	2	7	21.5	37	61.7	4_ausreichend
10722577					2.5	3	4	3.5	6	17.5	36.5	60.8	4_ausreichend
10722613					1.5	2.5	2	1.5	5.5	17	30	50.0	4_ausreichend
10724676					2.5	2.5	4	4.5	7	20.5	41	68.3	3_befriedigend
10724835					0.5	2.5	3	2.5	6.5	20	35	58.3	4_ausreichend
10725043					2.5	3	3.5	2.5	6.5	18	36	60.0	4_ausreichend
10725190					3	1	3.5	3.5	5	21.5	37.5	62.5	4_ausreichend
10729472					1.5	2.5	4	3.5	0.5	22.5	34.5	57.5	4_ausreichend
10729773					2.5	3	3.5	4	6.5	19	38.5	64.2	3_befriedigend
10730056					2.5	3	3	5	4	18.5	36	60.0	4_ausreichend
10757909					2.5	3.5	2	3.5	5.5	18.5	35.5	59.2	4_ausreichend
10761317					2	2.5	3	4	5.5	18	35	58.3	4_ausreichend
10763115					1.5	3.5	3	4	4	15.5	31.5	52.5	4_ausreichend
10763488					3	2	3	2	3	16	29	48.3	nicht_bestanden
10766185					1.5	3.5	4	4.5	8	23	44.5	74.2	3_befriedigend
10766344					3.5	2.5	4.5	4.5	9	22	46	76.7	2_gut
10766560					1.5	3.5	4.5	4.5	6.5	22	42.5	70.8	3_befriedigend
10766772					3.5	4	4	3.5	7	21	43	71.7	3_befriedigend
10770960					3	2.5	3.5	3	7	19.5	38.5	64.2	3_befriedigend
10773225					3.5	3	4.5	2	5.5	23	41.5	69.2	3_befriedigend
10778163					3	4.5	3.5	4.5	8.5	19.5	43.5	72.5	3_befriedigend
10802964					1.5	3	3	3	7	22	39.5	65.8	3_befriedigend
10803079					3	3	2.5	3.5	7	21	40	66.7	3_befriedigend
10811412					1	0.5	2	2.5	2.5	20.5	29	48.3	nicht_bestanden

MatNr	M2	M3	ak	eg	ae	bm	gk	nr	M4	MC	Σ	%richtig	Note
10815184					1	1.5	4.5	2.5	7.5	17.5	34.5	57.5	4_ausreichend
10815288					0.5	1	2.5	1	3.5	17	25.5	42.5	nicht_bestanden
10815381					3	2	3	4	6	20.5	38.5	64.2	3_befriedigend
10815409					1	3	3	3.5	6	19.5	36	60.0	4_ausreichend
10815517					3.5	1	3.5	1	6.5	18.5	34	56.7	4_ausreichend
10816365					1.5	2	3	2	5.5	18.5	32.5	54.2	4_ausreichend
10816897					3	2.5	4.5	5	8	24.5	47.5	79.2	2_gut
10818303					1	2	2.5	2.5	0.5	20	28.5	47.5	nicht_bestanden
10818905					3.5	4.5	4	3.5	8.5	26.5	50.5	84.2	2_gut
10819842					1	2.5	4	2	5.5	23	38	63.3	3_befriedigend
10820021					1.5	3	4.5	1.5	5.5	20	36	60.0	4_ausreichend
10820445					2	1	4	2	8	19	36	60.0	4_ausreichend
10821274					3	3	4.5	5	7.5	21	44	73.3	3_befriedigend
10821876					2.5	1.5	3	4	5.5	21.5	38	63.3	3_befriedigend
10822116					2	2.5	4.5	3.5	4	21	37.5	62.5	4_ausreichend
10822421					4	4	3.5	3	4	24	42.5	70.8	3_befriedigend
10822703					2	1	4.5	2.5	6	15	31	51.7	4_ausreichend
10823320					3	2.5	5	2.5	5.5	23.5	42	70.0	3_befriedigend
10824677					1	3	3.5	2.5	5	19.5	34.5	57.5	4_ausreichend
10824963					2.5	2	4.5	3.5	6	23	41.5	69.2	3_befriedigend
10824997					1.5	1.5	2.5	1	4	16	26.5	44.2	nicht_bestanden
10825006					3	4	4	3.5	9	23.5	47	78.3	2_gut
10825044					2	2.5	2.5	4	5	18	34	56.7	4_ausreichend
10825307					3	3	3.5	4.5	4.5	23	41.5	69.2	3_befriedigend
10866044					0	0.5	0	1	4.5	14.5	20.5	34.2	nicht_bestanden
11011479						2		3.5					#N/A
11019998					1.5	1	4.5	3	4.5	17.5	32	53.3	4_ausreichend
11027388						3		3.5					#N/A
11028272					3	2	1.5	3	5	16.5	31	51.7	4_ausreichend
11072932					1	1	3	2	2.5	17	26.5	44.2	nicht_bestanden
11073206					0	1.5	1.5	1	2.5	12	18.5	30.8	nicht_bestanden
11073193					1	1.5	3	3.5	5.5	15.5	30	50.0	4_ausreichend
11217388					2.5	1.5	4	3.5	6	20.5	38	63.3	3_befriedigend
11219990					0.5	3.5	1.5	2.5	5	15.5	28.5	47.5	nicht_bestanden
11220732					3	1.5	2.5	3	4	19.5	33.5	55.8	4_ausreichend
11220751					1.5	4	3.5	4	5	20	38	63.3	3_befriedigend
11424788						1		2					#N/A

Übersicht (letzte Pharma Q9 Prüfungen)

	1. SS 2016		1. WS 2015/16		1. SS 2015		1. WS 2014/15	
angemeldet	200		213		205		258	
bewertet	170	100%	195	100%	174	100%	212	100%
Anzahl Fragen	60		60		60		60	
max Pkt	53		54		53		53.5	
min Pkt	15.5		19		18		10.5	
Median	36		39.5		35.5		34.5	
Mittelwert (MW)	35.4		38.4		35.3		34.2	
±SD	7.31		7.96		7.25		7.95	
Bestehensgrenze	30	Pkt	32.5	Pkt	30	Pkt	30	Pkt
bestanden	131	77.1%	153	78.5%	138	79.3%	162	76,4%
nicht bestanden	39	22.9%	42	21.5%	36	20.7%	50	23,6%

– PD Harald Mückter, Walther-Straub-Institut für Pharmakologie und Toxikologie –